



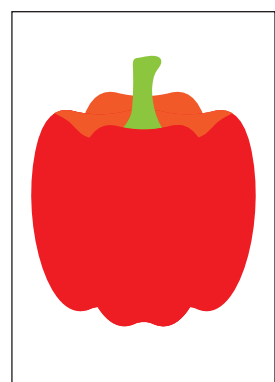
MON DESSOUS DE PLAT

Niveau de difficulté
DÉBUTANT

Temps de réalisation
20 MINUTES

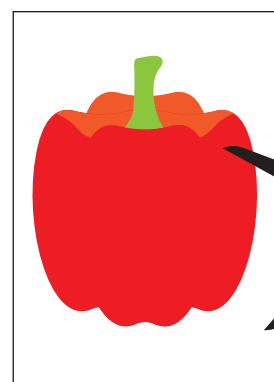
Matériel

1 CUTTER + 1 PAIRE DE CISEAUX
1 FEUTRE NOIR
1 FEUILLE DE PAPIER A4
1 PLAQUE DE LIÈGE FINE
PEINTURE ACRYLIQUE
1 PINCEAU
DE L'EAU



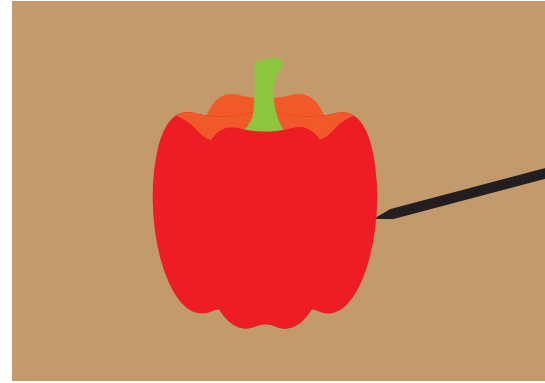
1

Imprimer le patron
du motif choisi sur le papier.



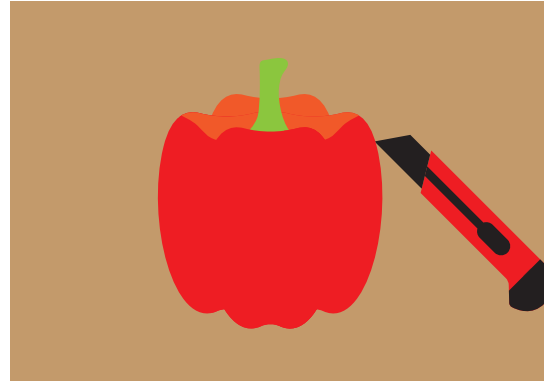
2

Découper le patron.



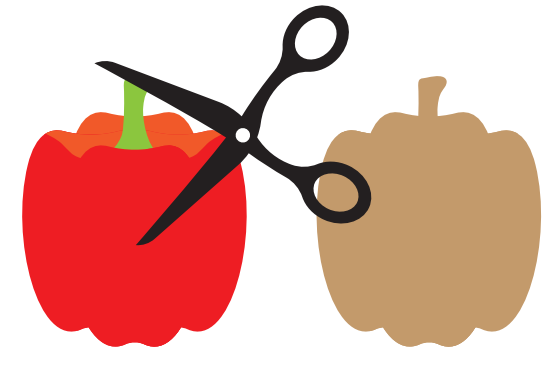
3

Déposer le patron
sur la feuille de liège
et tracer les contours
à l'aide du feutre



4

Découper la feuille
de liège pour composer
votre dessous de plat.



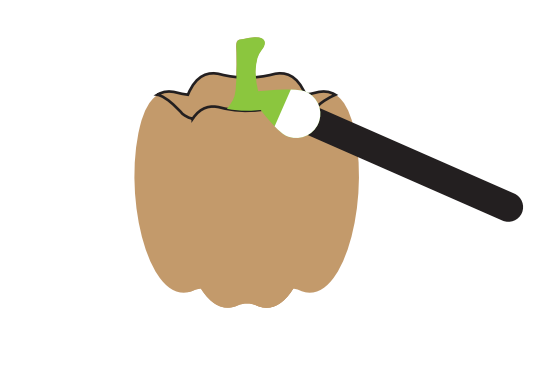
5

Découper les motifs
intérieurs du patron.



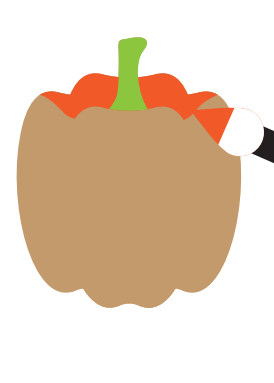
6

Disposer les découpes
sur la forme de liège
et tracer les contours
à l'aide du feutre



7

Peindre les motifs
en commençant
par la couleur la plus claire.



8

Bien rincer le pinceau
à l'eau claire avant
de changer de couleur.
Attendre 5 minutes entre
deux couches.

ASTUCE

Si vous voulez pouvoir
poser des plats très
chauds sur votre
dessous de plat, optez
pour une peinture
résistante à la chaleur
(disponible dans les
magasins de bricolage)

VARIANTE

Déclinez un même
patron en plusieurs
tailles différentes pour
créer des dessous
de plat et de verre
coordonnés.

